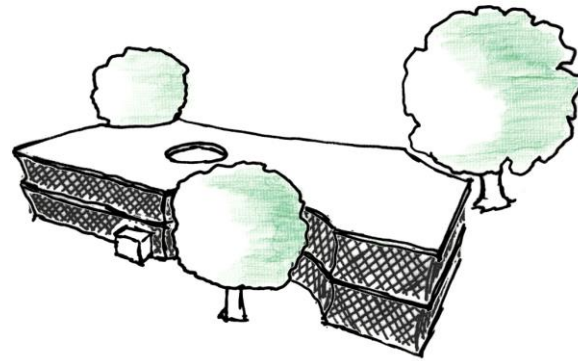


Neubau einer Kindertagesstätte in Brackenheim

Fertigstellung 2013



Häuser für Kinder GmbH



Luftbild



Häuser für Kinder GmbH, Neubau einer Kindertagesstätte in Brackenheim

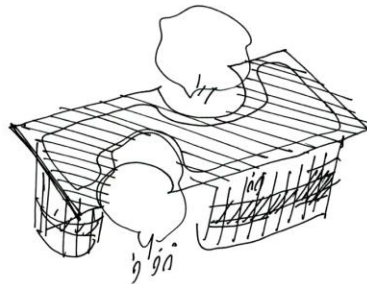
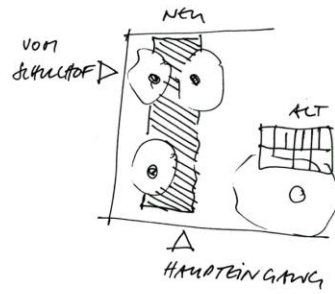
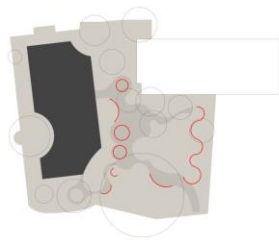
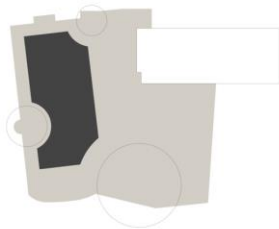
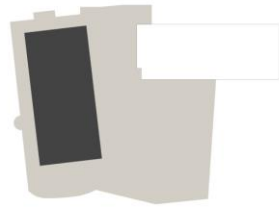


## Entwurfsidee

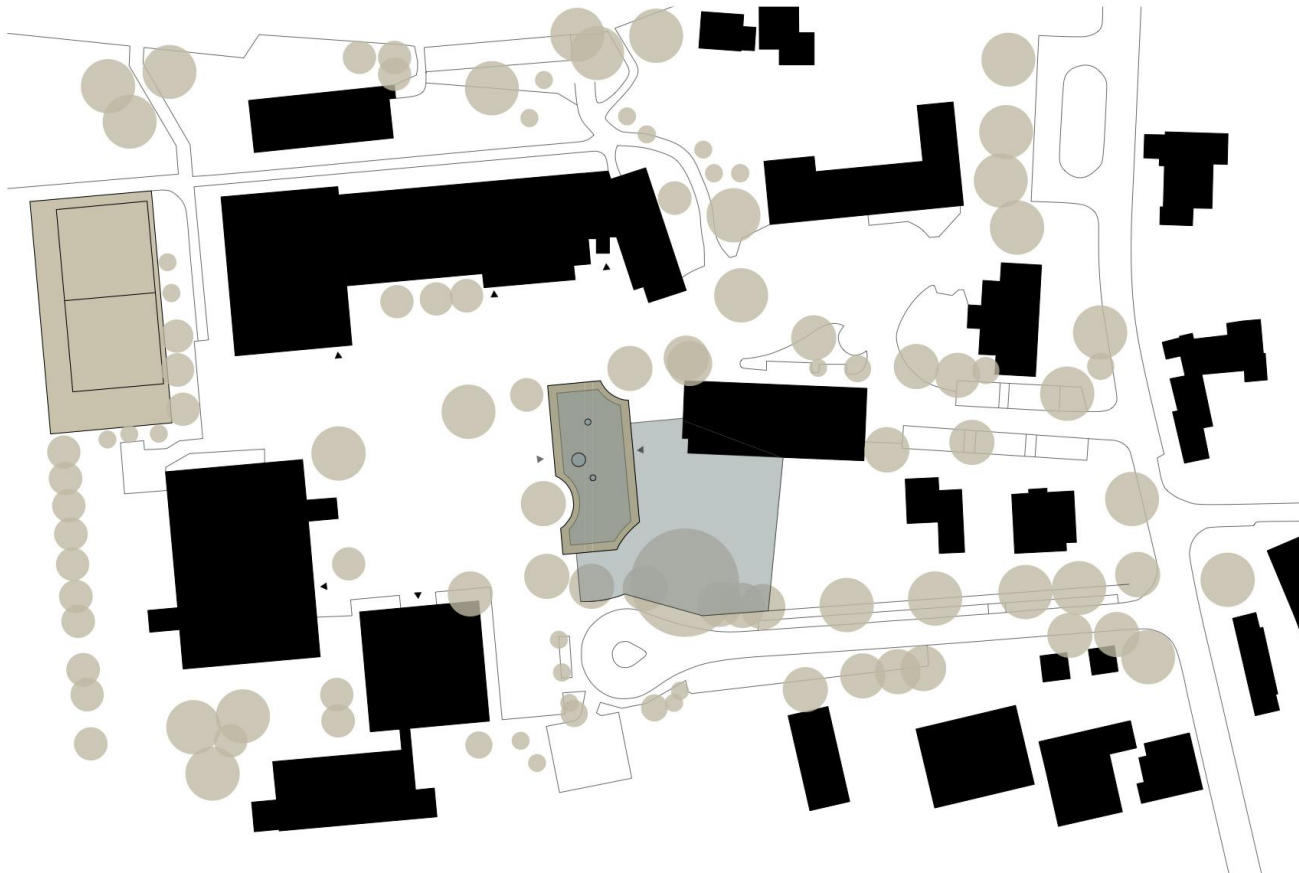
### **Gebäude**

Das Gebäude ist um einen massiven zentralen Kern angeordnet. Dieser nimmt die Technik-, Sanitär- und Lagerräume auf. Um diesen Kern reihen sich die einzelnen Funktionsräume an. Dieser systematische Aufbau des Stockwerkes wiederholt sich im Obergeschoss. Der umlaufende Balkon dient als vermittelndes Element zwischen dem Innen- und dem Außenraum. Der klare geometrische Körper wird durch 3 exakt runde Ausschnitte durchbrochen, welche sich nach dem alten Baumbestand richten. Damit nimmt das neue Gebäude die bestehende Natur auf und integriert sich in seine bestehende Umwelt. Die Balkonzone dient gleichzeitig als Rettungsweg und bietet einen geschützten Aufenthaltsort im Freien. Zur Absturzsicherung wurde ein Stahlnetz komplett um das Gebäude geschlungen und wirkt so transparent, das es in der Wahrnehmung von weitem nicht auffällt. An diesem sind rundum Weinreben gepflanzt, sodass mit der Zeit die Kita eine lebendige zweite grüne Hülle bekommt. Damit integriert sich das Gebäude nicht nur noch weiter in die umgebende Natur, sondern schützt die Kinder zusätzlich.

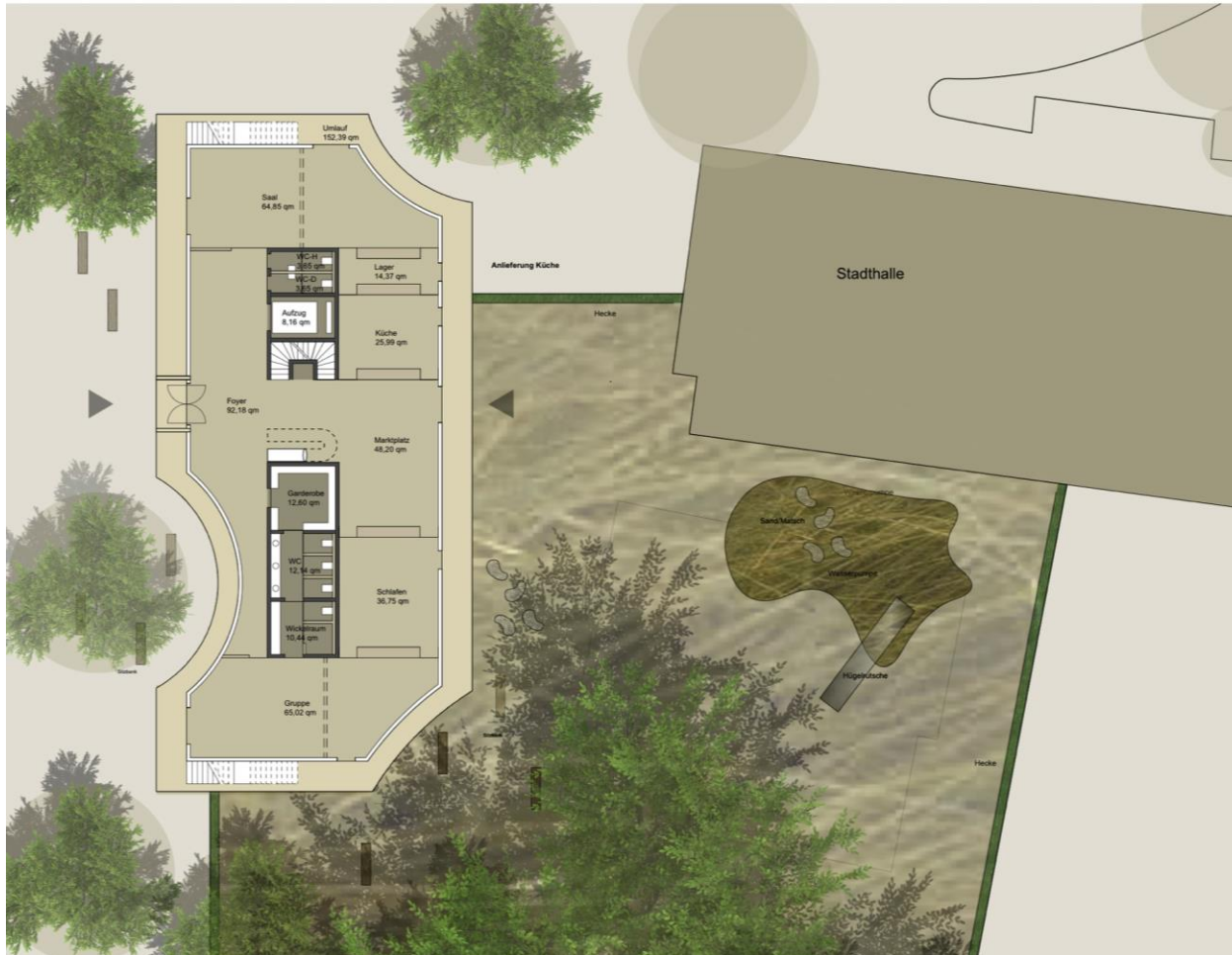
# Konzeptskizze



## Lageplan



## Grundriss Erdgeschoss

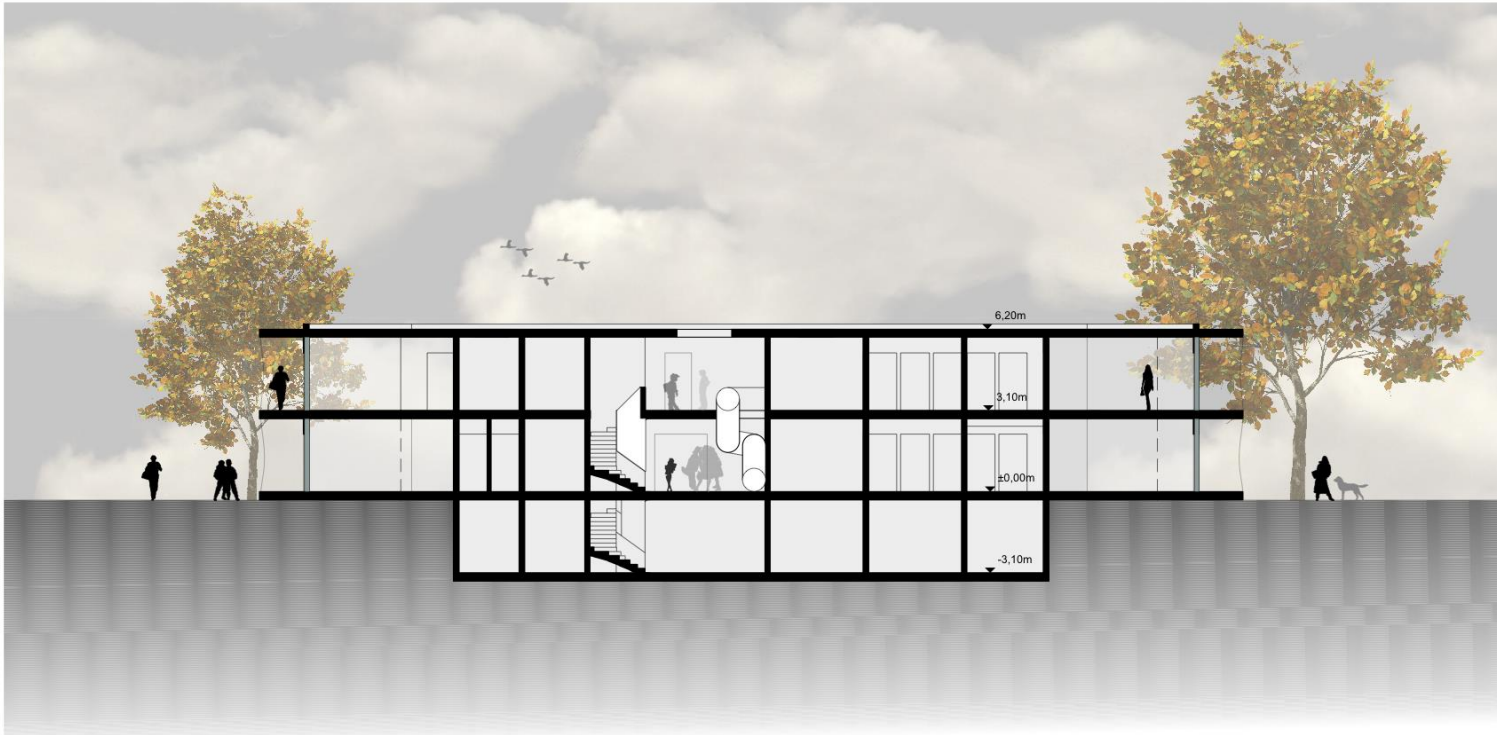


## Grundriss Erdgeschoss



Häuser für Kinder GmbH, Neubau einer Kindertagesstätte in Waiblingen

# Schnitt

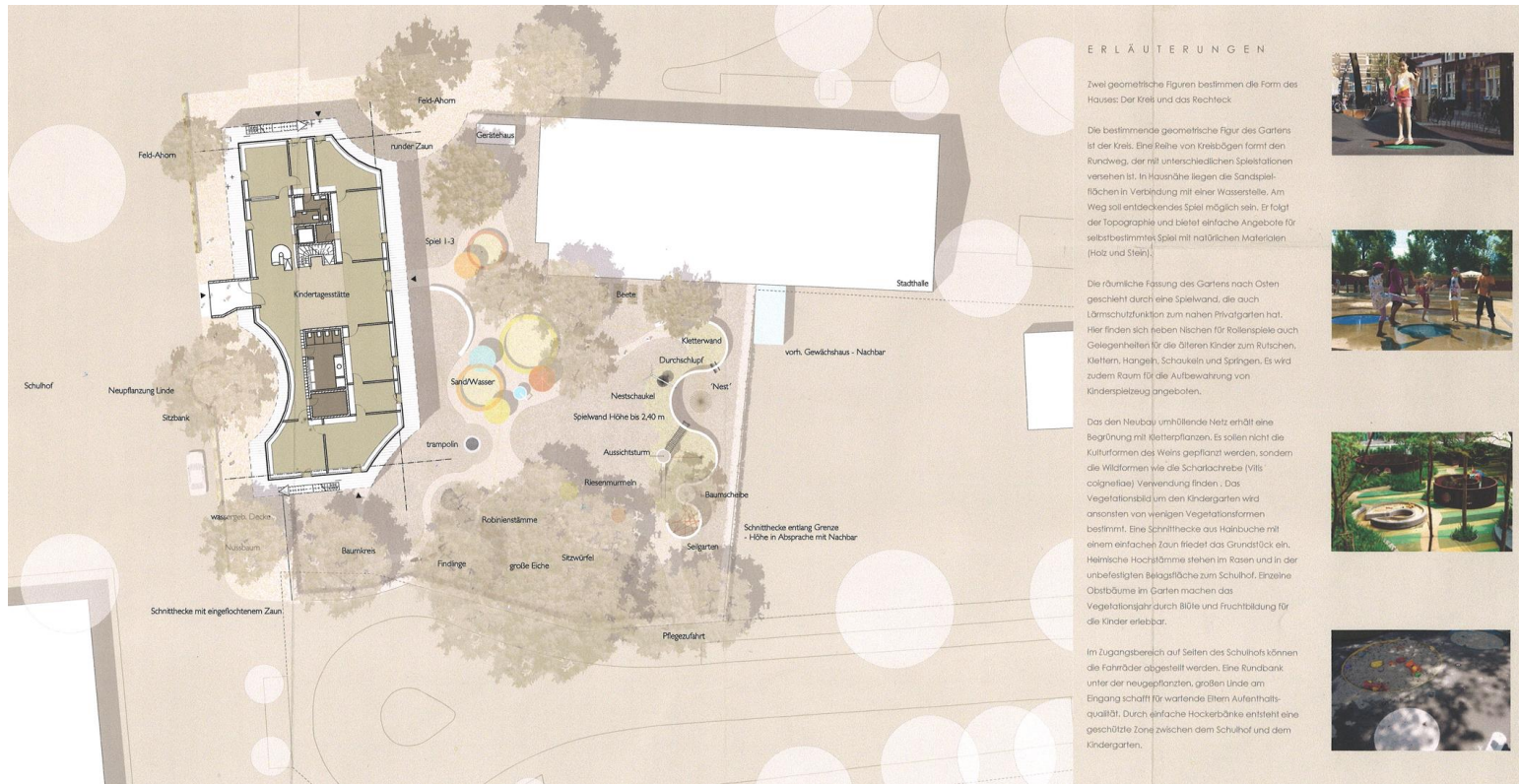




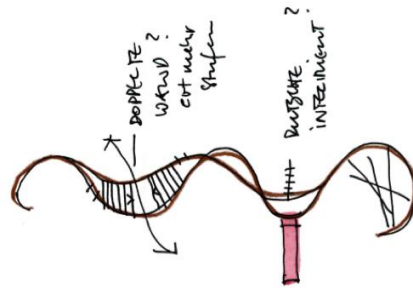
## Ansicht- West



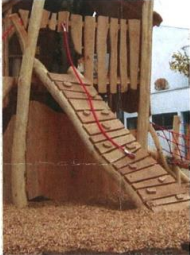
## Außenraumkonzept



## Außenraum-Spielelement



Außenraum-Spielelement



Häuser für Kinder GmbH, Neubau einer Kindertagesstätte in Waiblingen





Häuser für Kinder GmbH  
Wankelstr. 1  
70563 Stuttgart  
Telefon 0711 656960 23  
[info@haeuserfuerkinder.de](mailto:info@haeuserfuerkinder.de)  
[www.haeuserfuerkinder.de](http://www.haeuserfuerkinder.de)